

Základní informace k Nové zelené úsporám light

Než se obrátíte na zaměstnance místní akční skupiny (MAS) či energetického konzultačního a informačního Střediska (EKIS), věnujte, prosím, pozornost níže uvedeným základním informacím. Pouze pokud splňujete podmínky v nich uvedené, je pro Vás tento dotační titul určen.

Kdo může být žadatelem?

- 1) Žadatelem o podporu může být pouze **vlastník nebo spoluvlastník rodinného domu** na jehož úpravy je dotace požadována, ve kterém má **trvalý pobyt počínající před 12. 9. 2022** a zároveň:
- 1) Žadatel a všichni členové jeho domácnosti pobírají ke dni podání žádosti o podporu **starobní důchod nebo invalidní důchod 3. stupně**,

nebo
- 2) žadatel v období mezi 12. 9. 2022 a dnem podání žádosti o podporu **pobíral příspěvek na bydlení** (není nutné, aby jej pobíral po celou dobu).

POZOR:

- 1) Podporu nelze poskytnout na stavby, které jsou ve vlastnictví či spoluvlastnictví obchodní společnosti, právnické osoby, spolku nebo fondu (svěřenecké fondy, investiční fondy a jiné).
- 2) Podporu nelze poskytovat v případech, kdy by její poskytnutí naplňovalo znaky veřejné podpory dle Smlouvy o fungování Evropské unie.

Na jaký objekt může žadatel uplatnit dotaci?

Pouze na rodinný dům;

pro účely programu za rodinné domy považovány stávající, řádně dokončené, v katastru nemovitostí evidované:

- stavby pro bydlení, v nichž jsou nejvýše tři samostatné byty;
- obytná část zemědělské usedlosti (statku), která splňuje definici pro byt;
- stavba určená pro rodinnou rekreaci, která je využívána pro trvalé rodinné bydlení a má přiděleno číslo popisné nebo evidenční;
- jednotlivé samostatně stojící budovy rodinného domu (evidované společně pod jedním číslem popisným), pokud každá z nich stavebně technickými parametry a účelem užívání odpovídá rodinnému domu a je k bydlení užívána a současně je i vymezenou bytovou jednotkou dle definice.

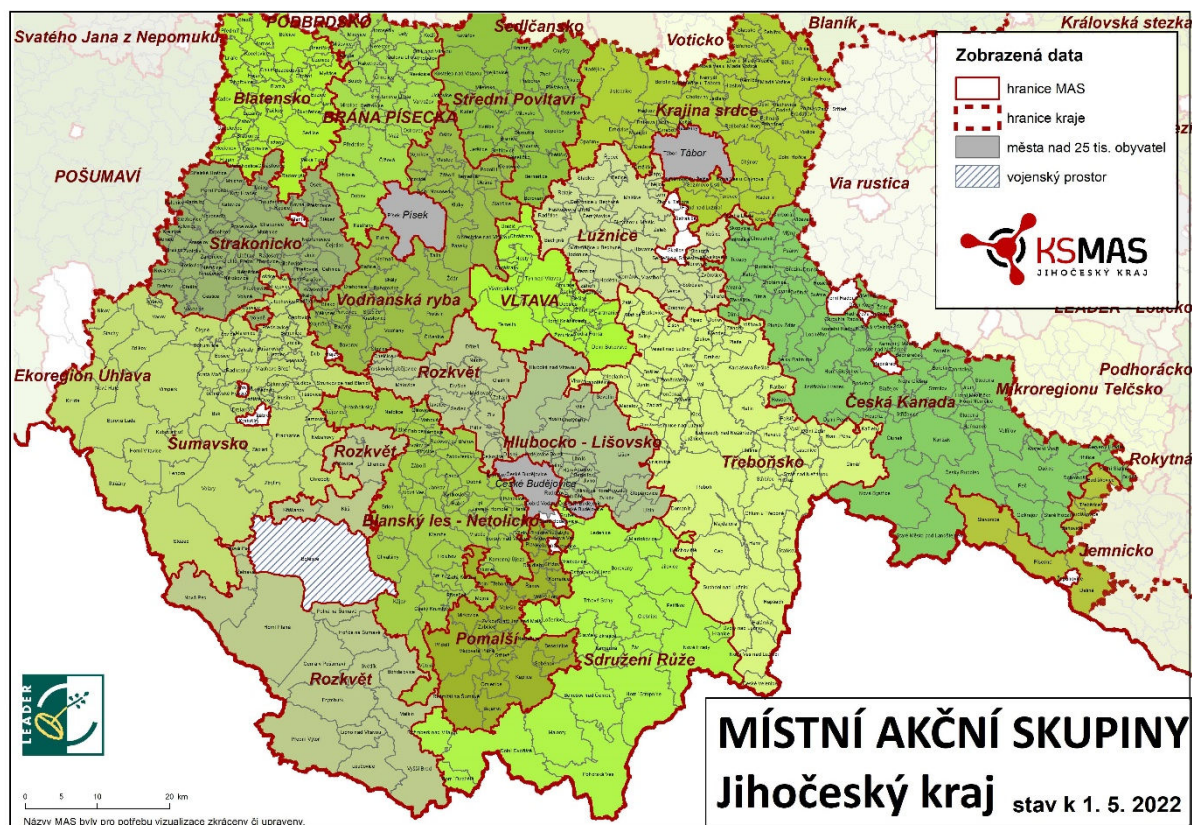
Za rodinný dům se pro potřeby programu **nepovažují**:

- rodinné domy či jiné budovy, které jsou z poloviny nebo větší části podlahové plochy (stanovené dle definice v této kapitole) užívány v rozporu s účelem „trvalého rodinného bydlení“ (hotely, penziony, kanceláře apod.);
- stavby, které nejsou spojeny se zemí pevným základem;
- stavby dočasné;
- výrobky plnící funkci stavby.

Ve sporných případech stanoví kategorii stavby, pro potřeby řízení o žádosti o podporu, Fond.

Pokud jste dočetli až sem a stále předpokládáte, že splňujete podmínky Nové zelené úsporám light, je Vaším dalším nezbytným krokem kontaktování příslušné MAS či EKIS.

Pokud chcete kontaktovat zaměstnance místní akční skupiny, prosím, podívejte se na mapu níže. Poté co určíte, ve které MAS se Vaše obec nachází, navštivte stránky této MAS. Na stránkách jsou uvedeny kontaktní osoby, na které se můžete obrátit.



Přehled MAS v Jihočeském kraji

Jméno a příjmení specialisty	Webové stránky MAS
Místní akční skupina Blanský les - Netolicko o.p.s.	masbln.cz
Místní akční skupina Blatensko, o.p.s.	www.blatensko.cz/mas
MAS BRÁNA PÍSECKÁ z.s.	www.branapisecka.cz
MAS Česká Kanada o.p.s.	www.masck.cz
Místní akční skupina Hlubocko - Lišovsko o.p.s.	www.mashl.cz
MAS Krajina srdce, z.s.	www.maskrajinasrdce.cz
MAS Lužnice, z.s.	www.masluznice.bechynsko.cz
Místní akční skupina Pomalší o.p.s.	www.maspomalsi.cz
MAS Rozkvět, z.s.	www.masrozkvet.cz
MAS Sdružení Růže z.s.	mas.sdruzeniruze.cz
MAS Strakonicko, z.s.	www.strakonicko.net
Místní akční skupina Střední Povltaví z. s.	www.masstrednipovltavi.cz
MAS Šumavsko, z.s.	www.massumavsko.cz
Místní akční skupina Třeboňsko o.p.s.	www.mas-trebonsko.cz
MAS VLTAVA, z.s.	www.masvltava.cz
MAS Vodňanská ryba, z.s.	www.vodnanskaryba.eu

Chcete raději oslovit energetické specialisty EKIS? Využijte kontakty níže.

Přehled EKIS v Jihočeském kraji

Jméno a příjmení specialisty	Okresy působnosti	Kontakt
Ing. Martin Stejskal	Tábor, Písek, Benešov, České Budějovice, Jindřichův Hradec, Strakonice	Tel.: 777 314 721 e-mail: martinstejskal@centrum.cz
Ing. Karel Kotyza	celý Jihočeský kraj	Tel.: 604 101 504 e-mail: mars.sro@seznam.cz
Energy Centre České Budějovice, z.s.		Tel.: 773 124 580 e-mail: eccb@eccb.cz
Ing. Roman Šubrt, Ph.D.	celý Jihočeský kraj	Tel.: 777 196 154 e-mail: roman@e-c.cz
PROPLYN CB s.r.o.		Tel.: 380 430 586 e-mail: tosner@proplyncb.cz
Ekowatt z.s.		Tel.: 774 697 901 e-mail: cb@ekowatt.cz

Pozn.: kontakty převzaty z informací Ministerstva průmyslu a obchodu ČR (dostupné na: <https://www.mpo-efekt.cz/cz/ekis/strediska-EKIS/>)