



JIHOČESKÝ VENKOV 2023

RADIM PETR

 **SZIF**
Státní zemědělský intervenční fond

OBSAH

- 1 / *Přechodné období*
- 2 / *SP SZP*
- 3 / *Programové rámce*
- 4 / *Možné oblasti podpory SP SZP*
- 5 / *Harmonogram*

PŘECHODNÉ OBDOBÍ 2013-2020 +2

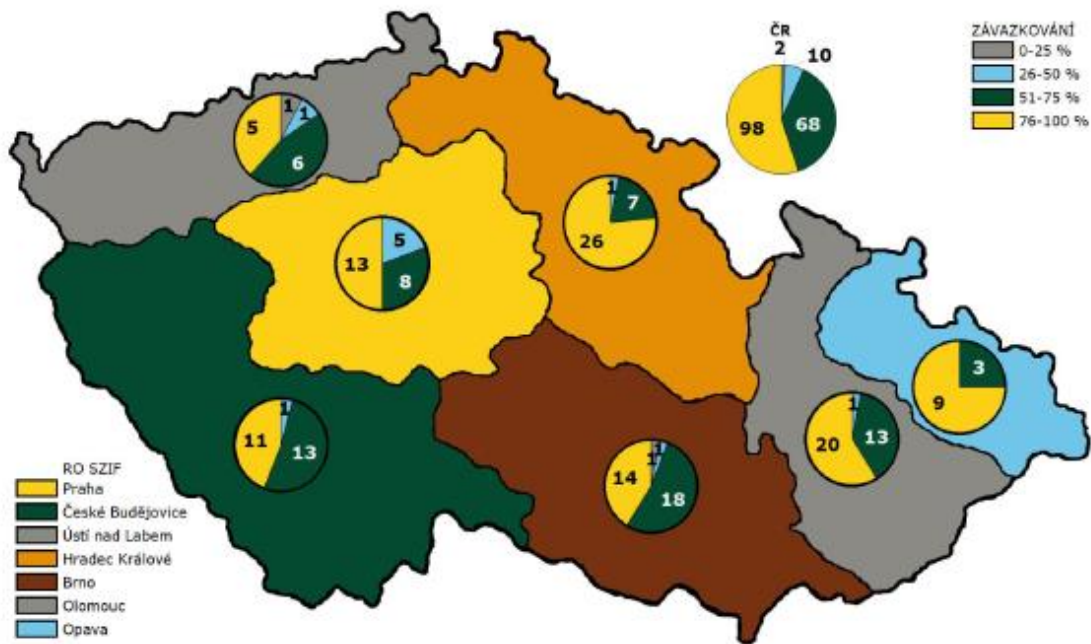
Důležitá data

- **Poslední datum registrace na RO SZIF** 30. dubna 2024
- **Poslední termín pro vyhlášení výzvy** 31. prosince 2023
- **Termín pro podání Žádosti o platbu** 30. června 2025

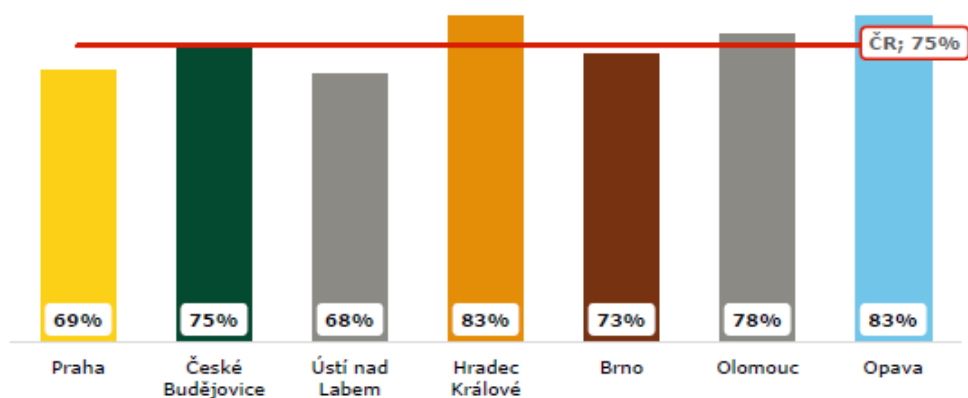
Alokace pro období 2014-2020 +přechodné období je finální

SOUČASNÉ OBDOBÍ

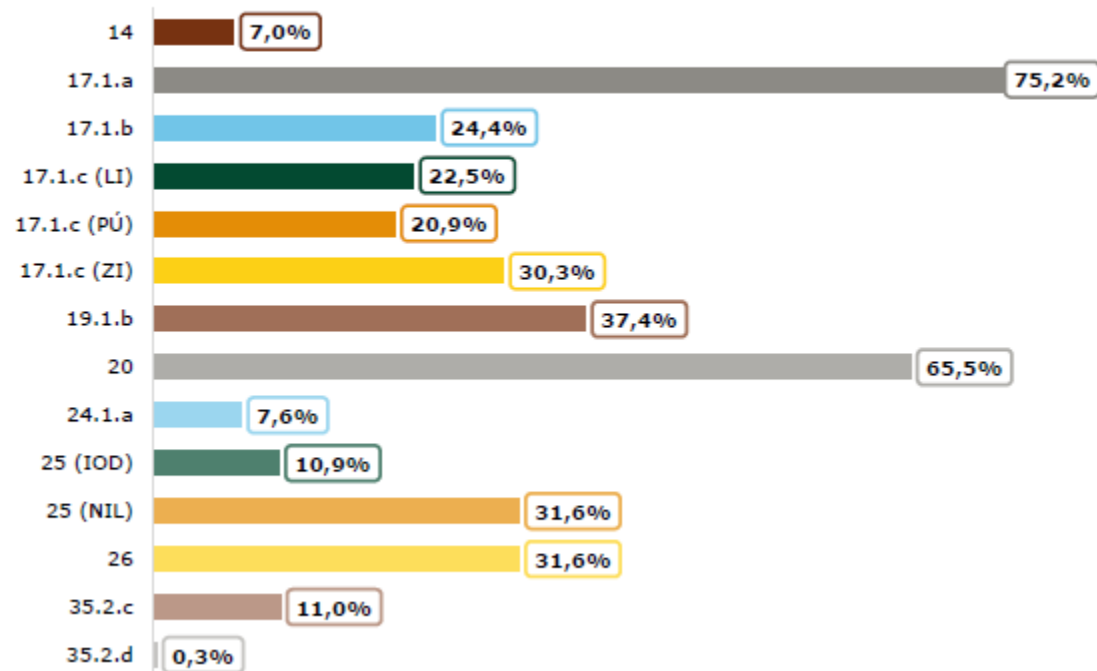
Mapa 2 Počty MAS dle podílu zázávkované alokace



Graf 1 Podíl zázávkování na celkové alokaci



Graf 6 Podíl zázávkování na vyhlášené alokaci dle jednotlivých článků



Současné období

Jihočeské MAS

16 MAS JČK

Zbývá alokace 48 mil. Kč

6 MAS JČK vyhlásilo výzvu

Výzvy cca 22 mil. Kč

10 MAS JČK

26 mil. Kč



Neváhejte s vyhlásováním výzev.

Podpora hraničního projektu Výzvy v plné výši

Přezávazkování své alokace hraničním projektem výzvy

DOPORUČENÍ

Dbejte na :

- Transparentnost výběru
- Přehlednost zápisu
- Včasnost a úplnost dokumentu k výběru projektu

V letošním roce může žadatel v rámci dokládání příloh VŘ/ZŘ podat i „mCM“ ke kontrole.

PROGRAMOVÝ RÁMEC STRATEGICKÉHO PLÁNU SZP



SP SZP

Období 2023 - 2027



SP SZP

Programové rámce SP SZP

21. dubna 2023 byla vydaná Pravidla pro Programové rámce SP SZP

22. května 2023 seminář MZe k Pravidlům (hybridní – osobní i on-line)

21. června 2023 – spuštění Portálu farmáře



PF

- generování Programového rámce SP SZP
- PDF formulář - vyplnění
- Nahrání Programového rámce SP SZP
- Výsledek procesu



MS 21+

- Vyplňování nezbytných údajů pro CLLD
- Konečné výsledky schválení

PRAVIDLA,

kterými se stanovují podmínky pro Programový rámec Strategického plánu SZP na období 2023–2027 jako součást Strategie komunitně vedeného místního rozvoje

Intervence 52.77 LEADER



**Spolufinancováno
Evropskou unií**

PROGRAMOVÝ RÁMEC SP SZP

Obsah Programového rámce SP SZP

- Rámce bude obsahovat krátký popis strategie.
- Inovace, Smart Villages
- Fiche
- Plánovaný harmonogram výzev MAS
- Roční plán indikátoru



PROGRAMOVÝ RÁMEC SP SZP

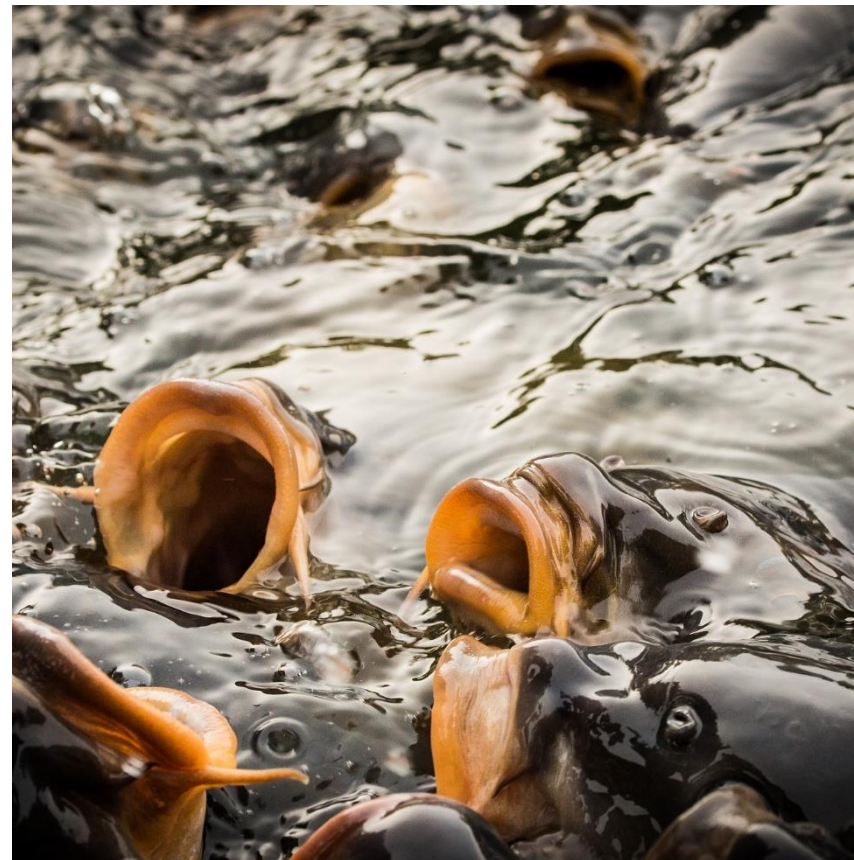
Obsah Programového rámce SP SZP

Popis resp. vysvětlení pro schválení strategie.

- Manažer MAS v rámci textového pole o 2 tis. znacích

Změny Programového rámce SP SZP

- Stručný popis provedených změn



PROGRAMOVÝ RÁMEC SP SZP

Obsah Programového rámce SP SZP

MAS vyhotoví definici Inovace a SMART Villages



MAS popíše svými slovy, MAS musí vždy popsat, co považuje za inovativní

MAS popíše svými slovy případný příspěvek projektu ke konceptu „SMART Villages“,



PROGRAMOVÝ RÁMEC SP SZP

Obsah Programového rámce SP SZP

Rámce bude obsahovat krátký popis strategie.

MAS vyhotoví definici Inovace a SMART Villages

Výběr ze sedmí Fichí



1. Zemědělské podnikání, zpracování s uváděním zemědělských produktů na trh
2. Lesnické podnikání a hospodaření v lese
3. Nezemědělské podnikání
4. Podnikání malých a středních podniků
5. Základní služby a obnova obcí
6. Neproduktivní infrastruktura v krajině
7. Spolupráce MAS v rámci intervence LEADER



PROGRAMOVÝ RÁMEC SP SZP

- **Plánovaný harmonogram výzev MAS**

	2023	2024	2025	2026	2027	Součet za Fichi
Fiche 1						
Fiche 2						
....						
Součet za roky						



Plán indikátoru

- Indikátory MAS vybírá ze seznamu indikátorů
- V indikátorovém plánu (na Portálu farmáře) jsou plánované hodnoty za projekty proplacené od 16. října předchozího roku do 15. října v daném roce.
- MAS do MS2021+ zadává kumulativní cílovou hodnotu k roku 2029
- Indikátory slouží ke sledování a vyhodnocování naplňování jednotlivých strategických cílů.
- Odhad cílové hodnoty indikátoru MAS stanoví ve vazbě na navrženou intervenční logiku a plánovanou alokaci.



INDIKÁTORY

R. 1 **Počet osob využívajících poradenství**, odbornou přípravu, výměnu znalostí (nebo účastnících se operačních skupin Evropského inovačního partnerství (EIP), na něž byla v rámci SZP poskytnuta podpora,) s cílem posílit udržitelnou výkonnost v oblasti hospodářství, sociální oblasti, oblasti životního prostředí, klimatu a účinného využívání zdrojů

R. 3 **Digitalizace zemědělství**: Podíl zemědělských podniků, které využívají podporu na digitální zemědělské technologie prostřednictvím SZP

R. 9 **Modernizace zemědělských podniků**: Podíl zemědělských podniků čerpajících investiční podporu na restrukturalizaci a modernizaci, včetně podpory na účinnější využívání zdrojů

R. 10 **Lepší organizace dodavatelského řetězce**: Podíl zemědělských podniků účastnících se seskupení producentů, organizací producentů, místních trhů, krátkých dodavatelských řetězců a režimů jakosti, na něž byla v rámci SZP poskytnuta podpora

R. 15 **Energie z obnovitelných zdrojů** ze zemědělství, lesnictví a z dalších obnovitelných zdrojů: Podpořené investice do kapacit pro výrobu energie z obnovitelných zdrojů, včetně biologických (v MW)

R. 16 **Investice související s klimatem**: Podíl zemědělských podniků, které využívají investiční podporu v rámci SZP přispívající ke zmírňování změny klimatu a přizpůsobování se této změně a k výrobě energie z obnovitelných zdrojů nebo k výrobě biomateriálů

R. 18 **Investiční podpora pro odvětví lesnictví**: Celkové investice v zájmu zlepšení výkonnosti odvětví lesnictví

R. 26 **Investice související s přírodními zdroji**: Podíl zemědělských podniků, které využívají podporu na produktivní a neproduktivní investice v rámci SZP související s péčí o přírodní zdroje

R. 27 **Výkonnost v oblasti životního prostředí nebo klimatu** prostřednictvím investic do venkovských oblastí: Počet operací přispívajících k cílům v oblasti environmentální udržitelnosti, zmírňování změny klimatu a přizpůsobování se této změně ve venkovských oblastech

R. 32 **Investice související s biologickou rozmanitostí**: Podíl zemědělských podniků, které využívají investiční podporu v rámci SZP přispívající k biologické rozmanitosti

R. 34 **Zachovávání krajinných prvků**: Podíl využívané zemědělské půdy, na niž se vztahují podpořené závazky týkající se údržby krajinných prvků, včetně remízků a stromů

R. 37 **Růst a tvorba pracovních míst** ve venkovských oblastech: Nová pracovní místa podpořená v rámci projektů SZP

R. 39 **Rozvoj hospodářství venkova**: Počet venkovských podniků, včetně biohospodářských podniků, čerpajících na rozvoj podporu poskytovanou v rámci SZP

R. 40 **Inteligentní transformace hospodářství venkova**: Počet podpořených strategií inteligentních vesnic

R. 41 **Propojení evropského venkova**: Podíl venkovského obyvatelstva, které využívá výhod lepšího přístupu ke službám a infrastruktuře prostřednictvím podpory poskytnuté v rámci SZP

R. 42 **Podpora sociálního začleňování**: Počet osob, na něž se vztahují podpořené projekty sociálního začleňování

Název MAS	Alokace v Kč
MAS BRÁNA PÍSECKA z.s.	16 482 800
MAS Česká Kanada o.p.s.	54 505 100
MAS Krajina srdce, z.s.	34 598 000
MAS Lužnice, z.s.	20 525 600
MAS Sdružení Růže z.s.	37 737 700
MAS Šumavsko, z.s.	51 836 500
MAS VLTAVA, z.s.	13 203 300
MAS Vodňanská ryba, z.s.	23 711 600
Místní akční skupina Blanský les - Netolicko o.p.s.	33 126 500
Místní akční skupina Blatensko, o.p.s.	17 676 700
Místní akční skupina Dolní Poolšaví, z.s.	9 431 300
Místní akční skupina Pomalší o.p.s.	18 965 700
Místní akční skupina Třeboňsko o.p.s.	47 867 600
MAS Strakonicko, z.s.	28 817 900
Místní akční skupina Hlubocko - Lišovsko o.p.s.	18 517 200
Místní akční skupina Střední Povltaví z. s.	19 176 800



Podmínky

- MAS musí vyhlásit min 50% své přidělené alokace do konce roku 2025
- Ale pozor!

Alokace ve vyhlášených výzvách k 31. 12. 2025 (% rezervované alokace MAS)	Sankce z alokace
0 – 19,99	snížení alokace o 50 %
20 – 39,99	snížení alokace o 30 %
40 – 49,99	snížení alokace o 20 %

- 15. 10. 2025

(rozpočtový rok EU od 16. října do 15. října následujícího roku)

- „Pokud MAS vyhlásí výzvu do 15. 10. 2025 alespoň na 50 % alokace, ale nesplní podmínku proplacení 5 %, bude provedeno snížení alokace“

Proplacené žádosti k 15. 10. 2025 (% rezervované alokace MAS)	Sankce z alokace
0 – 2,99	snížení alokace o 15 %
3 – 4,99	snížení alokace o 10 %

MOŽNÉ OBLASTI PODPORY SP SZP



Zemědělské podnikání, zpracování a uvádění zemědělských produktů na trh

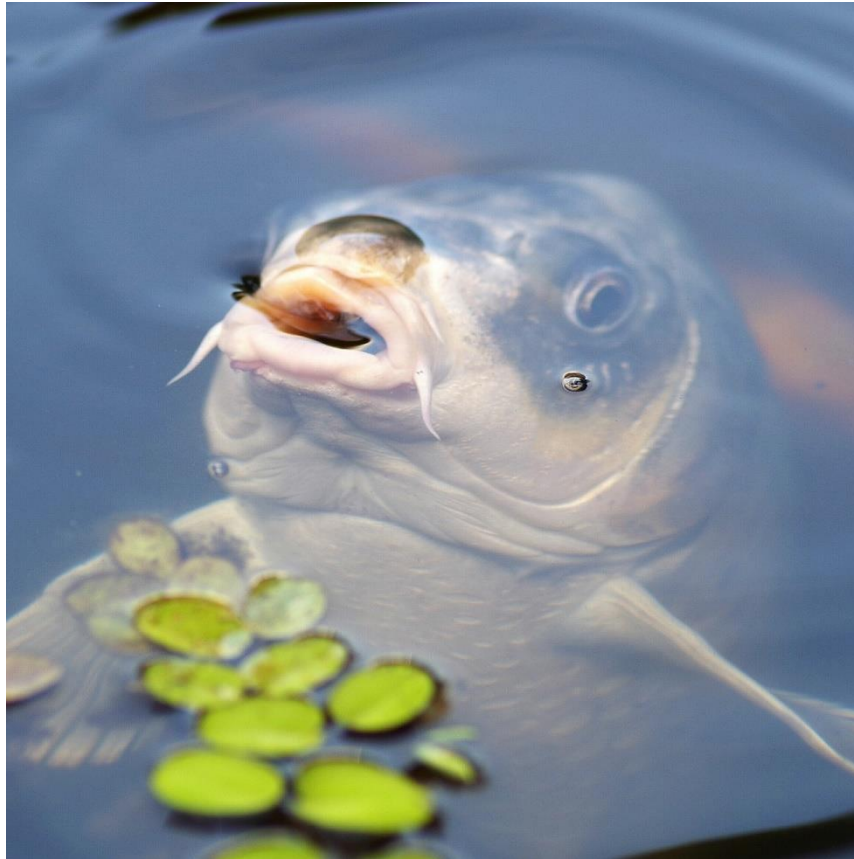


- a) Zemědělské podnikání
- b) Zpracování a uvádění na trh zemědělských produktů
- c) Peletovací zařízení pro vlastní spotřebu v podniku
- d) Školkařská produkce a pěstování okrasných rostlin

Definice příjemce dotace

- Zemědělský podnikatel,
- výrobce potravin,
- výrobce krmiv
- jiné subjekty aktivní ve zpracování, uvádění na trh

Lesnické podnikání a hospodaření v lese



- a) Lesnické podnikání, technologie a stroje pro hospodaření v lese
- b) Lesní školkařská činnost
- c) Dřezpracující provozovny

Definice příjemce dotace

- Podnikatelské subjekty podnikající v lesnictví nebo souvisejícím odvětví
- Držitelé lesa

Nezemědělské podnikání



- a) Nezemědělské podnikání jako **diverzifikace zemědělského podnikatele**
- b) Nezemědělské podnikání zaměřené na **cestovní ruch**
- c) Nezemědělské podnikání zaměřené na **zpracování a uvádění produktů na trh**
- d) Nezemědělské podnikání zaměřené na **ostatní nezemědělské činnosti**

Definice příjemce dotace

- Podnikatelské subjekty

Podnikání malých a středních podniků

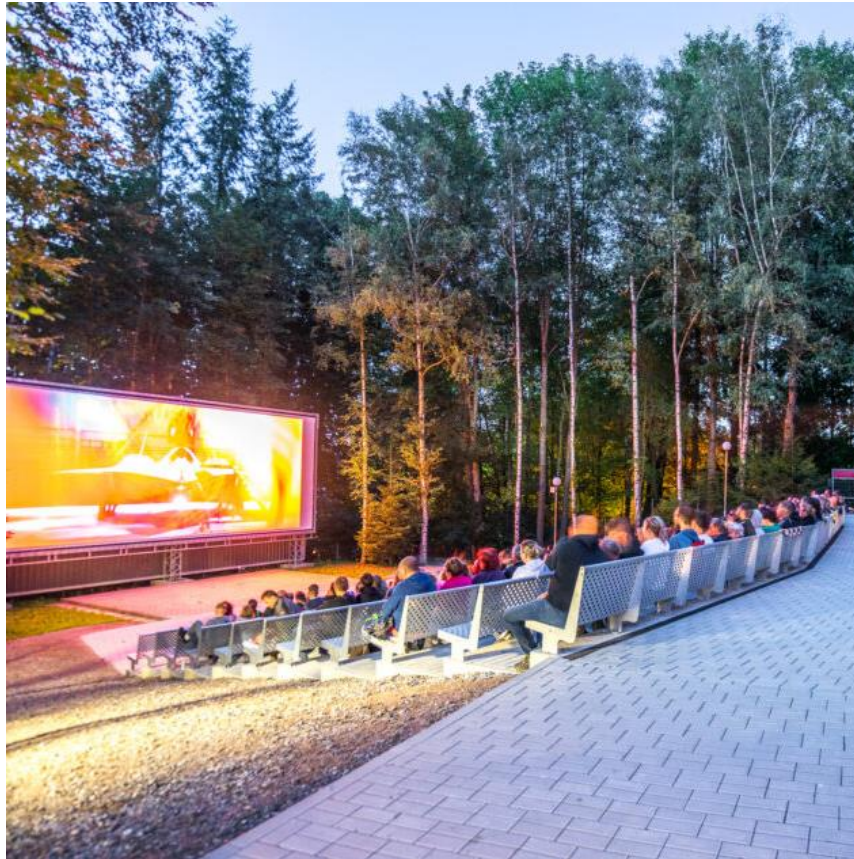


- a) Zemědělské podnikání
- b) Zpracování a uvádění na trh produktů
- c) Lesnické podnikání
- d) Nezemědělské podnikání

Definice příjemce dotace

- Podnikatelské subjekty splňující definici malého a středního podniku

Základní služby a obnova obcí



- a) **Kulturní, spolková a společenská zařízení**, včetně komunitních center, center vzdělávání a knihoven
- b) Drobná infrastruktura a základní služby (**zastávky veřejné dopravy, hřbitovy, dětská hřiště a sportoviště, prostory pro separaci odpadů, komunální technika včetně zázemí**)
- c) Drobné památky místního významu
- d) Školská zařízení (**zařízení školního stravování, školní sportoviště/tělocvičny a venkovní prostory**)

Definice příjemce dotace

- Obce
- svazky obcí,
- příspěvkové organizace obcí
- nestátní neziskové organizace.

Neproduktivní infrastruktura v krajině



- a) Neproduktivní infrastruktura v krajině
- b) Lesní a polní cesty
- c) Prvky územního systému ekologické stability a protierozní opatření
- d) Stezky v lese i mimo les
- e) Drobné památky v krajině

Definice příjemce dotace

- Obce
- svazky obcí,
- příspěvkové organizace obcí
- nestátní neziskové organizace.
- Zemědělec
- Vlastník lesa

Spolupráce MAS v rámci intervence LEADER

Příjemcem dotace je MAS

Spolupracujícími subjekty mohou být v případě národní spolupráce i

obce

dobrovolné svazky obcí

případně další aktéři venkova.



NEPODPOROVANÉ OBLASTI LEADER SP SZP

Protipovodňová opatření

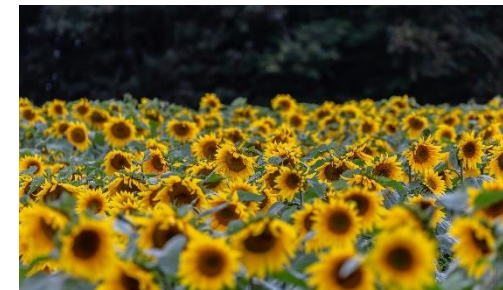
Sdílení strojů

Veřejná prostranství v obcích

Mateřské a základní školy

Hasičské zbrojnice

Muzea a expozice pro obce



HARMONOGRAM



LEADER 23+

Harmonogram

Programové rámce

- od 21. června 2023
- Kolový příjem

Fiche

- předpoklad je 3.Q 2023

• Dokumenty k Výzvě

- předpoklad je 3.Q 2023

Vyhlašování Výzev MAS

- Od roku 2024



